



รายงานสถานการณ์ภัยแล้งและภัยพิบัติ ณ วันที่ 4 กรกฎาคม 2558 และผลการปฏิบัติการฝนหลวงประจำวันวันที่ 3 กรกฎาคม 2558

กลุ่มวิชาการปฏิบัติการฝนหลวง กองปฏิบัติการฝนหลวงกรมฝนหลวงและการบินเกษตร
royalrainmaking_academic@hotmail.com

สถานการณ์ภัยแล้งและภัยพิบัติ

๑ การคาดหมายพื้นที่ประสบภัยแล้ง

จังหวัดที่ได้รับผลกระทบภัยแล้งตามรายงานของกรมควบคุมและบรรเทาสาธารณภัย (ปภ.) ตั้งแต่วันที่ 20 ตุลาคม 2557 - ปัจจุบัน มีการประกาศเขตการให้ความช่วยเหลือผู้ประสบภัยพิบัติกรณีฉุกเฉิน (ภัยแล้ง) 40 จังหวัด 264 อำเภอ 1,456 ตำบล 38,102 หมู่บ้าน ขณะนี้คลี่คลายแล้ว 27 จังหวัด ได้แก่ จ.ชลบุรี สุพรรณบุรี สตูล มหาสารคาม กาฬสินธุ์ พังงา จันทบุรี เพชรบุรี กระบี่ สุโขทัย แม่ฮ่องสอน ลำปางแพร่ กำแพงเพชร บุรีรัมย์ หนองบัวลำภู นครศรีธรรมราช ตรัง เชียงใหม่ พิจิตร กาญจนบุรี ชัยนาท สกลนคร ประจวบคีรีขันธ์ ปราจีนบุรี ตราด และ อุตรดิตถ์

ปัจจุบันยังคงเหลือพื้นที่ที่มีสถานการณ์ภัยแล้ง 13 จังหวัด 90 อำเภอ 525 ตำบล 5,035 หมู่บ้าน (เปรียบเทียบทั่วประเทศ 74,965 หมู่บ้าน คิดเป็น 6.72%)

ภาค	รายชื่อจังหวัด(จำนวนอำเภอ) ที่ประกาศภัยแล้ง	จำนวนจังหวัดที่ประกาศภัยแล้ง (จังหวัด(อำเภอ))
เหนือ	พิจิตร(1), ตาก(2), น่าน(4)	3(7)
กลาง	นครสวรรค์(11), สระบุรี(13), ลพบุรี(5)	3(29)
ตะวันออกเฉียงเหนือ	นครราชสีมา(19), ขอนแก่น(9), ชัยภูมิ(7), อำนาจเจริญ(4), สุรินทร์(1)	5(40)
ตะวันออก	สระแก้ว(9)	1(9)
ใต้	ราชบุรี(5)	1(5)
ที่มา: กรมป้องกันและบรรเทาสาธารณภัย (ปภ.) รวม จำนวนจังหวัด(อำเภอ) ที่ประกาศภัยแล้ง		13(90)

๑ พื้นที่ร้องขอฝน(ตั้งแต่วันที่ 1 มิถุนายน 2558 - ปัจจุบัน)

ภาค	รายชื่อจังหวัด(จำนวนอำเภอ) ที่มีผู้ขอรับบริการ	จำนวนผู้ร้องขอฝน (ราย)
เหนือ	กำแพงเพชร(11), เชียงใหม่(4), ตาก(2), น่าน(1), พะเยา(1), พิจิตร(5), พิจิตร(9), เพชรบูรณ์(11), แพร่(3), แม่ฮ่องสอน(1), ลำปาง(2), ลำพูน(1), สุโขทัย(9), อุตรดิตถ์(1)	113
กลาง	กาญจนบุรี(2), ชัยนาท(6), นครสวรรค์(11), ปทุมธานี(2), พระนครศรีอยุธยา(3), ลพบุรี(10), สระบุรี(5), สิงห์บุรี(6), สุพรรณบุรี(8), อุทัยธานี(5)	116
ตะวันออกเฉียงเหนือ	กาฬสินธุ์(10), ขอนแก่น(26), ชัยภูมิ(16), นครราชสีมา(10), บุรีรัมย์(23), มหาสารคาม(13), ยโสธร(2), ร้อยเอ็ด(20), เลย(15), ศรีสะเกษ(4), สกลนคร(2), สุรินทร์(7), หนองคาย(1), หนองบัวลำภู(7), อำนาจเจริญ(1), อุตรดิตถ์(1), อุบลราชธานี(9)	127
ตะวันออก	จันทบุรี(2), ฉะเชิงเทรา(5), ชลบุรี(2), นครนายก(1), ปราจีนบุรี(5), ระยอง(1), สระแก้ว(6)	30
ใต้	กระบี่(1), นครศรีธรรมราช(3), พังงา(1), ระนอง(1)	6
รวม	52 จังหวัด 311 อำเภอ	392

๑ สถานการณ์ปริมาณน้ำเก็บกักในอ่างเก็บน้ำที่สำคัญ

ชื่ออ่างเก็บน้ำ	ความจุของอ่างที่ รณก. ¹ (ล้าน ลบ.ม.)	ปริมาณน้ำในอ่างฯ(%) ที่ระดับน้ำเก็บกัก (รณก.)					หมายเหตุ
		29 มิ.ย.	30 มิ.ย.	1 ก.ค.	2 ก.ค.	3 ก.ค.	
ภาคเหนือ							
- ภูมิพล(ตาก)	13,462	30	30	30	30	30	ระดับน้ำต่ำกว่า 40%
- สิริกิติ์(อุตรดิตถ์)	9,510	35	35	35	35	35	ระดับน้ำต่ำกว่า 40%
- แม่จัด(เชียงใหม่)	265	25	24	24	23	23	ระดับน้ำต่ำกว่า 30%
- แม่กวง(เชียงใหม่)	263	12	12	12	12	12	ระดับน้ำต่ำกว่า 20%
- กิวลม(ลำปาง)	106	39	37	35	34	32	ระดับน้ำต่ำกว่า 40%
- กิวคอง(ลำปาง)	170	25	25	25	24	24	ระดับน้ำต่ำกว่า 30%
- แควน้อย(พิจิตร)	939	13	13	13	13	12	ระดับน้ำต่ำกว่า 20%

¹รณก. = ระดับน้ำเก็บกัก / ที่มา: กรมชลประทาน

ชื่ออ่างเก็บน้ำ	ความจุของอ่างที่ รณก. ¹ (ล้าน ลบ.ม.)	ปริมาณน้ำในอ่างฯ(%) ที่ระดับน้ำเก็บกัก (รณก.)					หมายเหตุ
		29 มิ.ย.	30 มิ.ย.	1 ก.ค.	2 ก.ค.	3 ก.ค.	
ภาคตะวันออกเฉียงเหนือ							
- ห้วยหลวง(อุดรธานี)	135	19	19	19	19	19	ระดับน้ำต่ำกว่า 20%
- น้ำอูน(สกลนคร)	520	37	37	37	36	36	ระดับน้ำต่ำกว่า 40%
- น้ำพุง(สกลนคร)	166	20	20	19	19	19	ระดับน้ำต่ำกว่า 20%
- จุฬารัตน์(ชัยภูมิ)	164	28	28	27	27	27	ระดับน้ำต่ำกว่า 30%
- อุบลรัตน์(ขอนแก่น)	2,431	30	30	29	29	29	ระดับน้ำต่ำกว่า 30%
- ลำปาว(กาฬสินธุ์)	1,980	24	24	24	24	24	ระดับน้ำต่ำกว่า 30%
- ลำตะคอง(นครราชสีมา)	314	25	25	25	25	25	ระดับน้ำต่ำกว่า 30%
- ลำพระเพลิง(นครราชสีมา)	110	27	27	27	27	27	ระดับน้ำต่ำกว่า 30%
- มูลบน(นครราชสีมา)	141	39	39	39	38	38	ระดับน้ำต่ำกว่า 40%
- ลำแซะ(นครราชสีมา)	275	38	38	38	38	38	ระดับน้ำต่ำกว่า 40%
- ลำน้ำรอง(บุรีรัมย์)	121	51	51	51	51	51	ระดับน้ำต่ำกว่า 60%
- ลำปลายมาศ(นครราชสีมา)	98	53	53	53	53	53	ระดับน้ำต่ำกว่า 60%
ภาคกลาง							
- ป่าสัก(ลพบุรี)	960	7	6	6	6	6	ระดับน้ำต่ำกว่า 10%
- ทับเสลา(อุทัยธานี)	160	30	30	30	30	30	ระดับน้ำต่ำกว่า 40%
- กระเสียว(สุพรรณบุรี)	240	37	37	37	37	37	ระดับน้ำต่ำกว่า 40%
- ศรีนครินทร์(กาญจนบุรี)	17,745	68	68	68	68	68	-
- วชิราลงกรณ์(กาญจนบุรี)	8,860	42	43	43	43	43	ระดับน้ำต่ำกว่า 50%
ภาคตะวันออก							
- ชุนด่านฯ(นครนายก)	224	6	6	6	6	6	ระดับน้ำต่ำกว่า 10%
- คลองสิียด(ฉะเชิงเทรา)	420	9	9	9	9	9	ระดับน้ำต่ำกว่า 10%
- บางพระ(ชลบุรี)	117	22	22	21	21	21	ระดับน้ำต่ำกว่า 30%
- หนองปลาไหล(ระยอง)	164	45	45	45	45	45	ระดับน้ำต่ำกว่า 50%
- ประแสร์(ระยอง)	248	61	61	61	60	60	-
- พระปรัง(สระแก้ว)	97	26	26	25	25	25	ระดับน้ำต่ำกว่า 30%
- ดอกกราย(ระยอง)	71	43	43	43	43	43	ระดับน้ำต่ำกว่า 50%
- คลองพระพุทธ(จันทบุรี)	70	58	58	58	58	58	ระดับน้ำต่ำกว่า 60%
ภาคใต้							
- แก่งกระจาน(เพชรบุรี)	710	40	37	40	39	39	ระดับน้ำต่ำกว่า 40%
- ปราณบุรี(ประจวบคีรีขันธ์)	347	19	20	20	20	21	ระดับน้ำต่ำกว่า 30%
- รัชชประภา(สุราษฎร์ธานี)	5,639	72	72	72	72	72	-
- บางกลาง(ยะลา)	1,454	75	74	74	74	73	-

การติดตามสภาพอากาศประจำวัน

๑ ข้อมูลความชื้นจากการตรวจอากาศชั้นบน (Sounding) ระยะความสูง 5,000 - 10,000 ฟุต

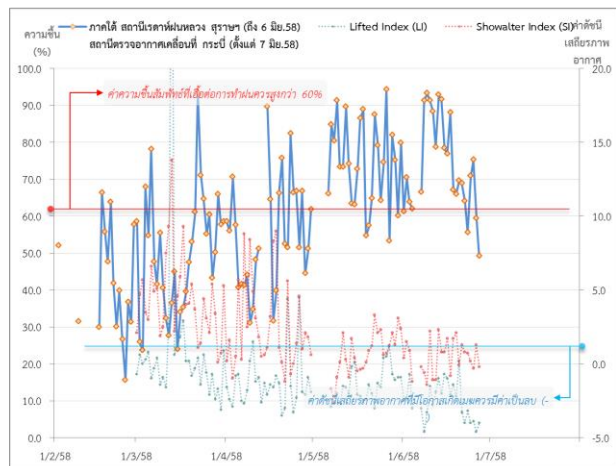
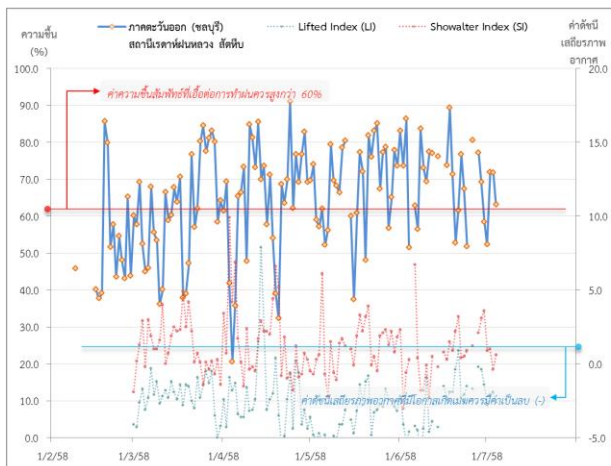
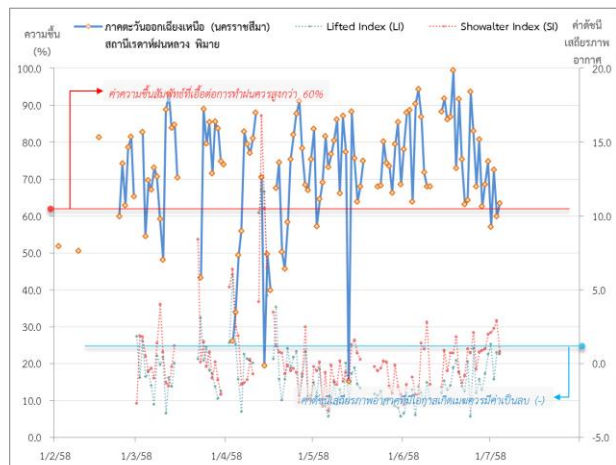
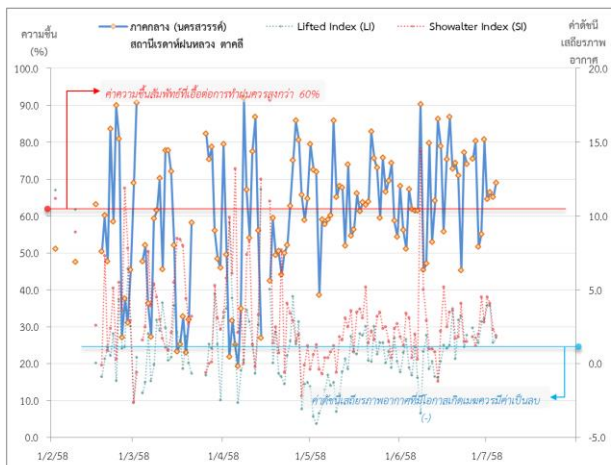
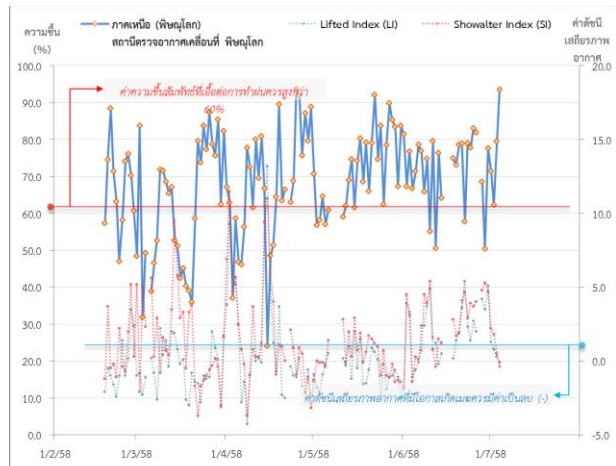
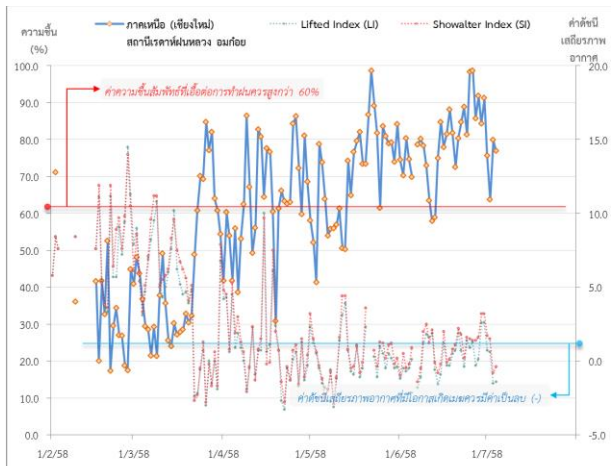
ภาค	สถานีตรวจอากาศ	ความชื้นสัมพัทธ์*(%) ที่ระยะความสูง 5,000-10,000 ฟุต					ดัชนีเสถียรภาพ ชั้นอากาศประจำวัน**	
		30 มิ.ย.	1 ก.ค.	2 ก.ค.	3 ก.ค.	4 ก.ค.	LI	SI
เหนือ	สถานีเรดาร์ฝนหลวง อมก๋อย	91.2	75.7	63.7	79.9	76.9	-1.4	-0.4
	สถานีตรวจอากาศเคลื่อนที่ พิษณุโลก	77.6	71.4	62.3	79.5	93.6	-0.4	-0.1
กลาง	สถานีเรดาร์ฝนหลวง ตาคลี	80.6	64.4	66.3	65.0	68.8	1.7	1.9
ตะวันออกเฉียงเหนือ	สถานีเรดาร์ฝนหลวง พิมาย	74.7	56.9	72.4	59.8	63.3	0.6	0.8
ตะวันออก	สถานีเรดาร์ฝนหลวง สัตหีบ	58.4	52.2	71.8	71.7	63.0	-2.6	0.6
ใต้	สถานีตรวจอากาศเคลื่อนที่ หัวหิน	49.3	58.5	67.3	71.8	72.4	-1.2	0.5

*ความชื้นสัมพัทธ์ที่เอื้อต่อการปฏิบัติการฝนหลวงควรสูงกว่าร้อยละ 60 ขึ้นไป

**ค่าดัชนีเสถียรภาพชั้นอากาศระดับต่ำ (LI: Lifted Index) และ ระดับกลาง (SI: Showalter Index) ที่มีโอกาสเกิดเมฆควมมีค่าเป็นลบ (-)

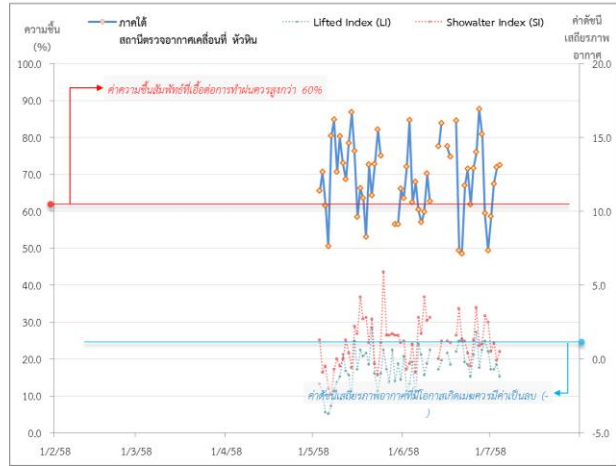
***ข้อมูลตรวจอากาศสถานีอุตุนิยมวิทยา จ.เชียงใหม่

๑ กราฟแนวโน้มความชื้นอากาศชั้นบน (ระยะความสูง 5,000-10,000 ฟุต) ตั้งแต่วันที่ 2 กุมภาพันธ์ – ปัจจุบัน



หมายเหตุ

- ระยะความสูง 5,000-10,000 ฟุต เป็นระดับเพดานบินในการปฏิบัติการฝนหลวง (ระดับฐานเมฆ)
- ความชื้นสัมพัทธ์ที่เอื้อต่อการปฏิบัติการฝนหลวงควรมีค่าสูงกว่าร้อยละ 60 ขึ้นไป
- ดัชนีเสถียรภาพชั้นอากาศที่มีโอกาสเกิดเมฆควมมีค่าเป็นลบ (-)
 - LI: Lifted Index คือค่าดัชนีเสถียรภาพชั้นอากาศระดับต่ำ
 - SI: Showalter Index คือค่าดัชนีเสถียรภาพชั้นอากาศระดับกลาง



การปฏิบัติการฝนหลวงประจำวันตามแผนป้องกันภัยพิบัติ 2558

๑ การปฏิบัติการฝนหลวงเพื่อบรรเทาปัญหาภัยแล้ง

ผลปฏิบัติการฝนหลวง ประจำวันที่ 3 กรกฎาคม 2558							4 ก.ค. 58 (10.00 น.)
ภาค - หน่วย ปฏิบัติการฯ	หน่วย ปฏิบัติการฯ (หน่วย)	เครื่องบิน ผล.ทอ. (ลำ)	จำนวน เที่ยวบิน (เที่ยว)	จำนวน ชั่วโมงบิน (ชั่วโมง)	ปริมาณ สารฝนหลวง (ตันน้ำ)	จังหวัดที่มีการรายงานฝนตก (จำนวนจังหวัดอ่างเก็บน้ำเป้าหมาย)	การวางแผน พื้นที่เป้าหมายประจำวัน
เหนือ	2	7/-	22	39:15	24.1	10/3	
- เชียงใหม่ (ศูนย์ฯ พิเศษ)	1	CN(1) Casa(2)	12	19:45	16.0	มีฝนตกเล็กน้อย-ปานกลาง บริเวณ จ.เชียงใหม่ (เชียงดาว แม่แตง พร้าวกะเม็ง แม่ริม อมก๋อย ดอยเต่าดอยสะเก็ด) จ.ลำปาง (แม่ทะ เมืองลำปาง สบปราบ ห้างฉัตร รว เมืองปาน) จ.ลำพูน (ทุ่งหัวช้าง ลี้) จ.แพร่ (วังชิ้น ลอง) จ.พะเยา (ดอกคำใต้) และพื้นที่ลุ่มรับน้ำเขื่อนภูมิพล แม่จัดสมบูรณ์ชล เขื่อนแม่งัดสมบูรณ์ชล เขื่อนแม่งัดสมบูรณ์ชล	พื้นที่เป้าหมายหวังผลประจำวัน พื้นที่การเกษตร จ.เชียงใหม่ เชียงราย ลำพูน ลำปาง พะเยา แพร่ และพื้นที่ลุ่มรับน้ำเขื่อน-ภูมิพล เขื่อนแม่งัดสมบูรณ์ชล เขื่อนแม่งัดสมบูรณ์ชล
- พิษณุโลก	1	Casa(2) Caravan(1) SKA(1)	10	19:30	8.1	มีฝนตกเล็กน้อย-ปานกลาง บริเวณ จ.กำแพงเพชร (คลองขลุง คลองลาน ปางศิลาทอง ขาดนวลลักษบุรี) จ.พิษณุโลก (บางกระทุ่ม เนินมะปราง) จ.พิจิตร (โพทะเล บางมูลนาก) จ.เพชรบูรณ์ (บึงสามพัน วิเชียรบุรี วังโป่ง ชนแดน หนองไผ่) จ.สุโขทัย (ศรีสัช นาลัย ทุ่งเสลี่ยม สวรรคโลก) จ.ลำปาง (สบปราบ) จ.แพร่ (วังชิ้น ลอง)	พื้นที่เป้าหมายหวังผลประจำวัน พื้นที่การเกษตร จ.ตาก กำแพงเพชร สุโขทัย พิจิตร พิษณุโลก เพชรบูรณ์
กลาง	2	6/-	16	23:50	13.0	5/2	
- นครสวรรค์ (ศูนย์ฯ พิเศษ)	1	Casa(2) Caravan(2)	12	18:35	10.2	มีฝนตกเล็กน้อยถึงปานกลางเป็นแห่งๆบริเวณ จ.อุทัยธานี (บ้านไร่ ห้วยคต) จ.ชัยนาท (มโนรมย์ หนองมะโมง เนินขาม หันคา สรรพยา) จ.นครสวรรค์ (เมืองนครสวรรค์ โกรกพระ ตาคลี แม่वंก ลาดยาว เก้าเหลียว ตากฟ้า ท่าตะโก ไทศาลี พยุหคีรี บรรพตพิสัย หนองบัว) จ.ลพบุรี (โคกเจริญ หนองม่วง ลำสนธิ สระโบสถ์ ชัยบาดาล พัฒนา นิคม) จ.สระบุรี (มวกเหล็ก) จ.กำแพงเพชร (ขาดนวล ลักษบุรี) จ.เพชรบูรณ์ (ศรีเทพ บึงสามพัน วิเชียรบุรี) และพื้นที่ลุ่มรับน้ำเขื่อนป่าสักชลสิทธิ์ อ่างเก็บน้ำห้วยใหญ่ บึงบอระเพ็ด	พื้นที่เป้าหมายหวังผลประจำวัน พื้นที่ลุ่มรับน้ำแม่น้ำเจ้าพระยา และพื้นที่ทางการเกษตร จ.นครสวรรค์ อุทัยธานี ชัยนาท และพื้นที่ลุ่มรับน้ำเขื่อนวังร่มเกล้า เขื่อนคลองโพธิ์ อ่างเก็บน้ำทับเสลา
- กาญจนบุรี	1	Caravan(2)	4	5:15	2.8	มีฝนตกเล็กน้อย-ปานกลาง บริเวณพื้นที่ จ.กาญจนบุรี (ศรีสวัสดิ์ ไทรโยค บ่อพลอย พนมทวน) จ.สุพรรณบุรี (ด่านช้าง สามชุก) จ.สระบุรี (พระพุทธบาท แก่งคอย) ลุ่มรับน้ำเขื่อนศรีนครินทร์ อ่างเก็บน้ำกระเสียว	Stand By วิเคราะห์และติดตามสภาพอากาศ
ต.อ.เฉียงเหนือ	3	2/4	7	8:30	4.6	4/-	
- ขอนแก่น	1	Casa(2)	3	4:10	3.0	มีฝนตกเล็กน้อยเป็นแห่งๆ บริเวณ จ.ขอนแก่น (โคกโพธิ์ชัย มัญจาคีรี ชนบท บ้านไผ่ เมืองขอนแก่น ภูเวียง) จ.ชัยภูมิ (เกษตรสมบูรณ์ แก้งคร้อ)	พื้นที่เป้าหมายหวังผลประจำวัน พื้นที่การเกษตร จ.ขอนแก่น ชัยภูมิ เลย พื้นที่ลุ่มรับน้ำเขื่อนอุบลรัตน์
- นครราชสีมา	1	BT(1) AU(2) (BT ตรวจซ่อมประจำสัปดาห์)	4	4:20	1.6	ฝนตกเล็กน้อยเป็นบางแห่งบริเวณ จ.นครราชสีมา (วังน้ำเขียว ปักธงชัย ปากช่อง เทพารักษ์) จ.บุรีรัมย์ (ปะคำ ประโคนชัย)	พื้นที่เป้าหมายหวังผลประจำวัน พื้นที่การเกษตร จ.ชัยภูมิ นครราชสีมา บุรีรัมย์ สุรินทร์ และพื้นที่ลุ่มรับน้ำเขื่อนลำมูลบน ลำแชะ ลำปลายมาศ ลำนางรอง
- อุบลราชธานี	1	BT(1)	ไม่ปฏิบัติการฝนหลวง เนื่องจาก ลมผิวพื้น-ลมชั้นบน มีกำลังแรง ทำให้เมฆคิวมูลัสในพื้นที่เป้าหมายไม่พัฒนาตัว				Stand By วิเคราะห์และติดตามสภาพอากาศ
ตะวันออก	1	2/-	4	6:00	2.8	3/-	
- สระแก้ว	1	Caravan(2)	4	6:00	2.8	มีฝนตกเล็กน้อย - ปานกลางเป็นแห่งๆ ในบริเวณ	Stand By วิเคราะห์และ

ผลปฏิบัติการฝนหลวง ประจำวันที่ 3 กรกฎาคม 2558							4 ก.ค. 58 (10.00 น.)
ภาค - หน่วย ปฏิบัติการฯ	หน่วย ปฏิบัติการฯ (หน่วย)	เครื่องบิน ผล.ทอ. (ลำ)	จำนวน เที่ยวบิน (เที่ยว)	จำนวน ชั่วโมงบิน (ชั่วโมง)	ปริมาณ สารฝนหลวง (ตัน/นัต)	จังหวัดที่มีการรายงานฝนตก (จำนวนจังหวัดอ่างเก็บน้ำเป้าหมาย)	การวางแผน พื้นที่เป้าหมายประจำวัน
						พื้นที่ จ.ฉะเชิงเทรา(ท่าตะเกียบ) จ.ชลบุรี (หนองใหญ่) จ.จันทบุรี(แก่งหางแมว สอยดาว เขาคิชฌกูฏ โป่งน้ำร้อน นายายอาม)	ติดตามสภาพอากาศ
ได้	1	2/-	6	7:10	4.2	2/1	
- หัวหิน	1	Caravan(2)	6	7:10	4.2	มีฝนตกเล็กน้อย-ปานกลาง บริเวณพื้นที่ จ.เพชรบุรี (แก่งกระจาน ท่ายาง บ้านลาด) จ.ราชบุรี(สวนผึ้ง ปากท่อ) และพื้นที่ลุ่มรับน้ำเขื่อนแก่งกระจาน	Stand By วิเคราะห์และ ติดตามสภาพอากาศ
รวม	9	19/4	55	84:45	48.7/Agl 17 นัต	24/6	

- กลุ่มวิชาการปฏิบัติการฝนหลวง กองปฏิบัติการฝนหลวง กรมฝนหลวงและการบินเกษตร -